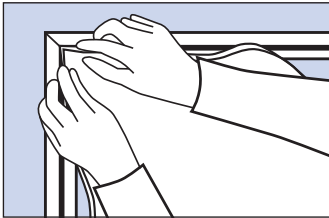


Anleitung Rahmenbespannung

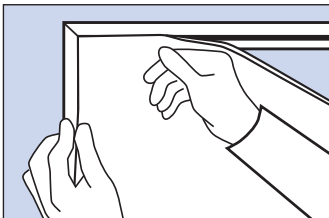
Um Fingerabdrücke zu vermeiden empfehlen wir, gerade bei hellen Motiven, den Gebrauch von Handschuhen.

Instruction manual for frame covering

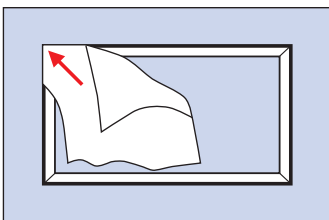
To avoid fingerprints we recommend the use of gloves.



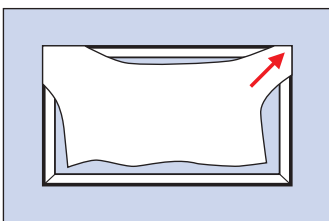
- 1.) Beginnen Sie in der oberen linken Ecke. Führen Sie die Gummilippe in das Rahmenprofil ein – siehe unten.
- 1.) Start in the upper left corner. Insert the silicon strip in the frame profile – see graphic below.



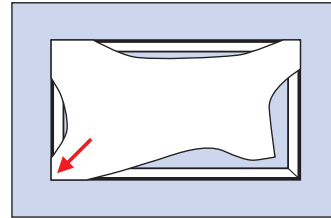
- 2.) Führen Sie die Gummilippe nach rechts und nach unten soweit ein bis das Motiv hält.
- 2.) Guide the silicon strip down and to the right until the fabric holds.



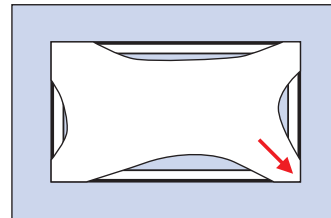
- 3.) Der erste Schritt der Rahmenbespannung ist abgeschlossen.
- 3.) The first step of the framework covering is completed.



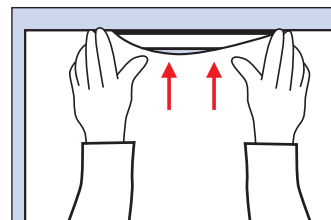
- 4.) Nachdem das Motiv links oben fixiert ist, wiederholen Sie das Ganze an der oberen rechten Ecke.
- 4.) After the fabric is secured on the upper left side then repeat steps 1 and 2 on the right side beginning with the upper right corner.



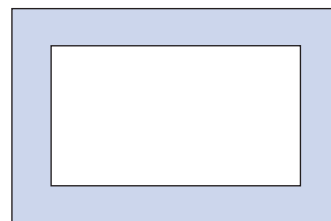
- 5.) Das Motiv ist nun links oben und rechts oben fixiert. Wiederholen Sie jetzt den Vorgang an der unteren linken Ecke.
- 5.) The fabric is now secure in the upper left and right corners. Now, repeat the operation on the lower left corner.



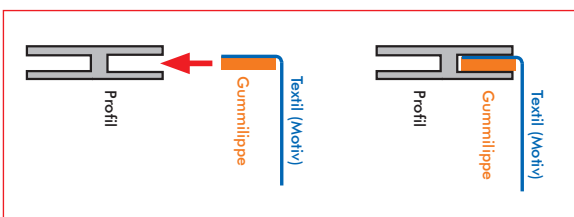
- 6.) Nachdem das Motiv links oben, rechts oben und links unten fixiert ist, wiederholen Sie das Ganze an der unteren rechten Ecke.
- 6.) After the fabric is secured on the upper left corner, upper right corner and lower left corner, repeat the whole thing at the bottom right corner.



- 7.) Nun, da die Ecken fixiert sind, beginnen Sie damit die Gummilippe horizontal und vertikal in das Rahmenprofil einzuführen.
- 7.) Now that all corners are secured, you can guide the silicon strip horizontally and vertically into the frame profile.

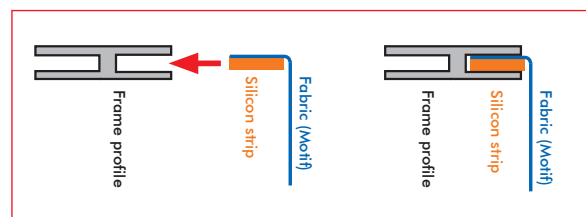


- 8.) Durch das richtige Vorgehen beim Bespannen erhalten Sie ein straffes und faltenfreies Endergebnis.
- 8.) If you follow these procedures correctly then you will have a tight and wrinkle free final result.



Achtung: Die Gummilippe muss folgendermaßen (siehe Abbildung) in das Profil eingeführt werden: Gummilippe unten, das Motiv oben.

Hinweis: Sollten Talkflecken auf dem Stoff sein, vorsichtig mit einem trockenen Schwamm abreiben!



Note: The silicon strip must be guided into the profile as follows (see figure): the silicon strip is on the bottom, the fabric is on top.

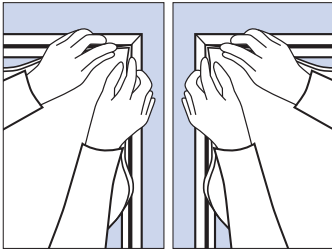
Note: If talk powder appears on the fabric, gently rub off with a dry sponge.

Anleitung mehrteilige Rahmenbespannung

Um Fingerabdrücke zu vermeiden empfehlen wir, gerade bei hellen Motiven, den Gebrauch von Handschuhen.

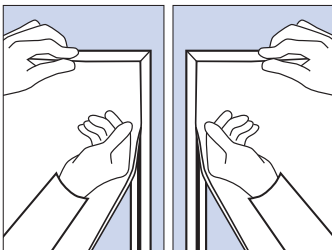
Instruction manual for multi-sectional-framework

To avoid fingerprints we recommend the use of gloves.



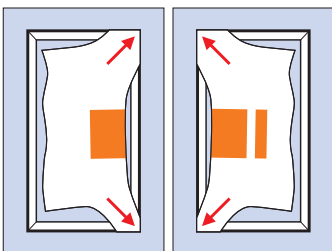
1.) Beginnen Sie beim linken Rahmen in der oberen rechten Ecke. Und beim rechten Rahmen oben links. Führen Sie die Gummilippe in das Rahmenprofil ein – siehe unten. Wiederholen Sie das in den unteren Ecken jeweils auf der gleichen Seite.

1.) Begin with left Framework and start in the upper right corner. Insert the silicon strip in the frame profile – see graphic below. Repeat this process in the lower right corner on the left frame. Now on the right framework start in the upper left corner and then go down to the lower left corner and insert the silicon strip as pictured.



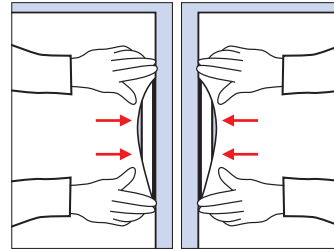
2.) Führen Sie die Gummilippe nach links bzw. rechts und nach unten soweit ein bis das Motiv hält. Nachdem das Motiv in beiden Rahmen oben fixiert ist, wiederholen Sie das Ganze an den unteren Ecken.

2.) Guide the silicon strip in the frame profile, as pictured, until the fabric holds.



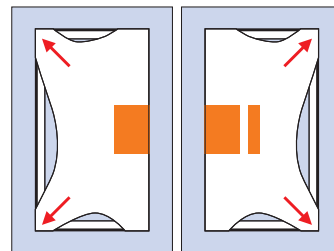
3.) Der erste Schritt der Rahmenbespannung ist abgeschlossen.

3.) The first step of the framework covering is completed.



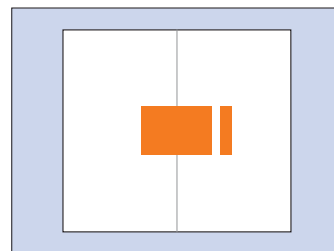
4.) Nun, da die Ecken fixiert sind, beginnen Sie damit die Gummilippe vertikal und horizontal in das Rahmenprofil einzuführen. Achten Sie darauf, dass sich das geteilte Motiv optisch wieder zu einem fügt.

4.) Now that the corners are secured guide the silicon strip, vertically, in the frame profile. Make sure that the image on the left and on the right are appropriately aligned.



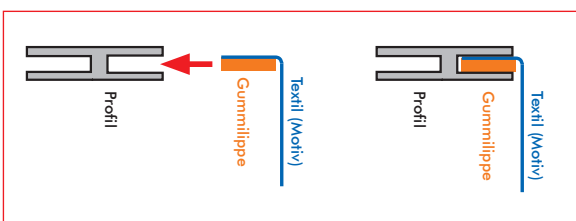
5.) Das Motiv geht nun optisch vom linken auf den rechten Rahmen nahtlos über. Erst jetzt fixieren Sie das Material in den noch fehlenden Ecken. Und gehen vor wie unter Punkt 4.) beschrieben.

5.) After step 4 is complete and the image is correctly aligned then begin with the left framework in the upper left corner by inserting the silicon strip in the frame profile. At this point repeat the process as done in step one through four. As pictured.



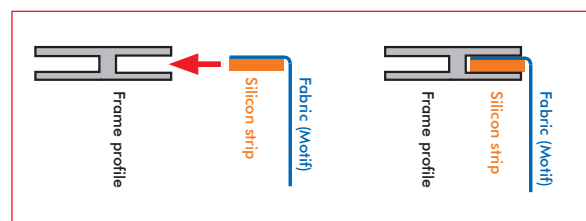
6.) Durch das richtige Vorgehen beim Bespannen erhalten Sie ein straffes und faltenfreies Endergebnis. Das Motiv erscheint optisch als ein Rahmen.

6.) If you follow these procedures correctly then you will have a tight and wrinkle free final result.



Achtung: Die Gummilippe muss folgendermaßen (siehe Abbildung) in das Profil eingeführt werden: Gummilippe unten, das Motiv oben.

Hinweis: Sollten Talkflecken auf dem Stoff sein, vorsichtig mit einem trockenen Schwamm abreiben!



Note: The silicon strip must be guided into the profile as follows (see figure): the silicon strip is on the bottom, the fabric is on top.

Note: If talk powder appears on the fabric, gently rub off with a dry sponge.